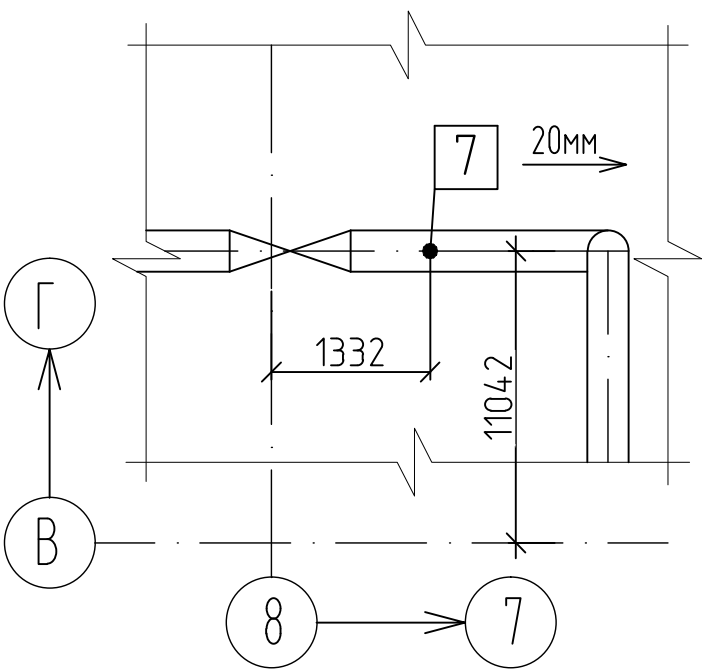
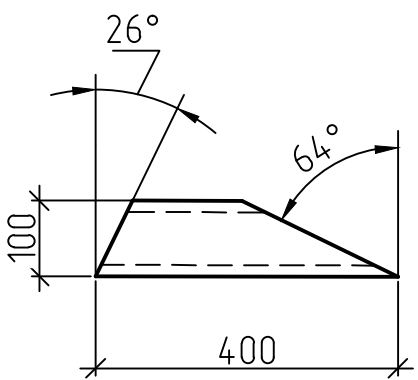


Балка каркаса
котла

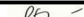
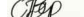


Деталь поз. 4



Поз.	Обозначение	Наименование	Кол.	Масса ед.,кг	Приме- чание
1	09 ОСТ 108.275.29-80	Опора скользящая однохомутовая	1	12,7	
2	По настоящему чертежу	Пластина Лист Б-ПН-8 ГОСТ 19903-74 Ст3сп5 ГОСТ 14637-80			
		160x300	1	3,01	
3	По настоящему чертежу	Швеллер 20У ГОСТ 8240-97 Ст3сп5 ГОСТ 535-2005			
		L = 376	2	6,92	
4	По настоящему чертежу	Швеллер 10У ГОСТ 8240-97 Ст3сп5 ГОСТ 535-2005			
		L = 400	2	3,44	

Итого: 36,43 кг

1. Общие данные – см. черт. К 3088–ТМ лист 1.
2. Монтажно–сборочный черт. – см. черт. К 3088–ТМ лист 2.
3. * Размеры для справки.
4. Неуказанные предельные отклонения размеров $\pm \frac{IT14}{2}$.
5. Сварку выполнить по ГОСТ 5264–80 электродами Э46А по ГОСТ9467–75.
6. Маркировка и остальные технические требования по ОСТ 108.275.50–80.
7. Шероховатость обрабатываемых поверхностей деталей $\sqrt{Rz} 160$.
8. Изготовить один комплект.

						К 3088–ТМ			
						ЗАО “Саровская генерирующая компания”			
	Колуч.	Лист	№ док.	Подп.	Дата				
Разраб.	Перевалова				12.13	Замена главного трубопровода пара котла БКЗ–160 ст. № 7	Стадия	Лист	Листов
Проверил	Дралюк				12.13		Р	3.7	
Т.контр.	Воронина				12.13				
						Опора скользящая № 7	ОАО “Инженерный центр энергетики Урала” – предприятие “УралОРГРЭС”		
Н.контр.	Воронина				12.13				